



**INFOS ZUR ANMELDUNG**

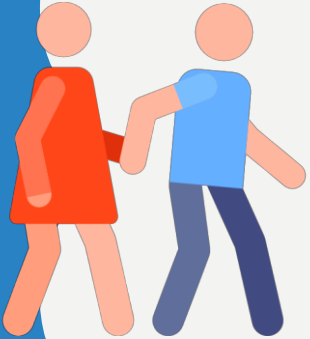
# ANMELDUNG



**Vor der Anmeldung:  
Entscheidung für Ihre Erstwahl oder Wunschschnule**



# ANMELDUNG



**Gehen Sie mit Ihrem Kind an Ihre Wunschscheule.**

- Anmeldetage: *03.02. - 04.02.2025*
- Terminvergabe auf der Homepage Ihrer Wunschscheule beachten
- neben Ihrer Wunschscheule können Sie weitere IGS angeben



# ANMELDUNG

Sie kommen zur **Anmeldung an Ihre Wunschschule und bringen mit:**



- Geburtsurkunde oder Stammbuchauszug  
(+ Kopie für die Schulakte)
- Jahreszeugnis Klasse 3 und Halbjahreszeugnis Klasse 4  
(+ Kopie für Schulakte)
- **Empfehlung der Grundschule** (gelbes Originalblatt)
- aktuelle Meldebescheinigung
- Impfnachweis Masern



# AUFNAHMEVERFAHREN

Anmeldung



Aufnahme



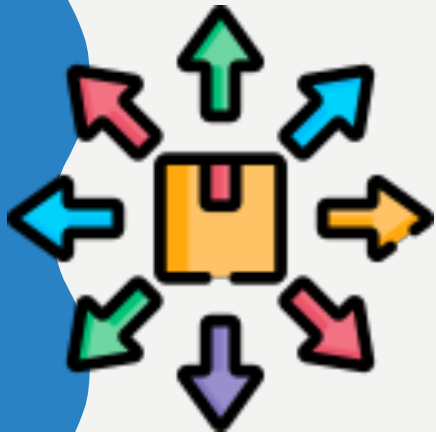
an der Wunschsule



oder an Zweit- oder Drittwahl

(sofern noch Plätze in der Leistungsgruppe vorhanden)

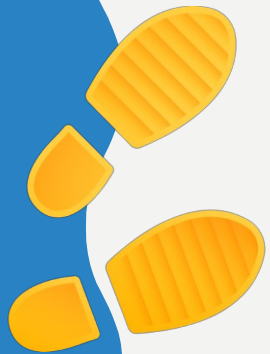
Mehr Kinder haben die Chance  
einen Platz an einer IGS zu erhalten!



# **ANMELDEVERFAHREN SCHRITT FÜR SCHRITT**

**1**

**Sie gehen zur  
Anmeldung an Ihre  
Wunschschule.**



# **ANMELDEVERFAHREN SCHRITT FÜR SCHRITT**

# **2**

**Sie geben außer Ihrer  
Wunschschule  
weitere IGS an.**



# **ANMELDEVERFAHREN SCHRITT FÜR SCHRITT**

**3**

**Ein Teil der Kinder wird  
direkt an ihrer  
Wunschschule  
aufgenommen.**



# **ANMELDEVERFAHREN SCHRITT FÜR SCHRITT**

**4**

**Andere Kinder  
erhalten ein Angebot  
von ihrer Zweit- oder  
Drittwahl.**



# ANMELDEVERFAHREN SCHRITT FÜR SCHRITT

5

**Wir melden uns innerhalb von 10 Tagen nach der Anmeldung.**

**Sie teilen uns mit, dass Sie den Platz annehmen.**

